

Panorama Hesjtèk #: alles is in beweging

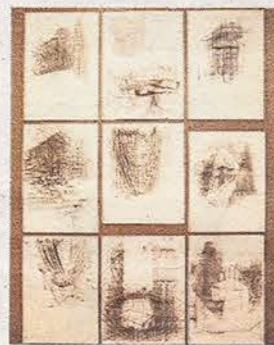
Met een houten panorama dompelt Museum Panorama Mesdag de bezoeker onder in het krachtige lijnenspel van de stad. „Ik zoek altijd eerst de hijskranen.”

Geraldina Metselaar

Bestaande gebouwen zijn gehuld in steigerdoeken, nieuwe architectuur is in aanbouw, helikopters vliegen aan en golven zijn onstuimig. Met een stad in beweging kan grafisch kunstenaar Hanna de Haan (1980) haar geluk niet op. „Als ik voor het eerst in een voor mij onbekende stad ben, ga ik altijd op zoek naar hijskranen. Ik weet dan, daar gebeurt van alles.”

Sinds de start van de bouw van het nieuwe Spui-theater maakt de kunstenaar vanuit de Centrale Bibliotheek potloodtekeningen. „Het zijn snelle schetsen, bestaande uit lijnen. Ik probeer er wekelijks een te maken. Alleen als het een stralende dag is, gooit de automatische zonzwering roet in het eten. Dan ben ik mijn uitzicht kwijt!”

Ondertussen heeft ze al 89 tekeningen, waar ze waarschijnlijk een filmpje van maakt. Ze geven een impressie van wat zich op de bouwplaats afspeelt. Bouwvakkers op stei-



Den Haag is een frisse stad

—Hanna de Haan

gers, betonmixers die af en aan rijden, hijskranen die als vorsende reigers overal boven uittorenen. Met de snelheid en energie waarmee ze haar potloodtekeningen maakte, ontstond ook het houten *Panorama Hesjtèk #*. Nu te zien in Museum Panorama Mesdag.

De in Delft geboren, maar in Den Haag wonende De Haan houdt van de dynamiek van steden. „Den Haag is een frisse stad.” Karakteristiek vindt ze de wind, het strand en de zee. Het zijn elementen die terugkomen in haar *Panorama Hesjtèk #*. „Dat 'hekje' heeft ingezoomd iets weg van een steiger en refereert aan het continu veranderende lijnenspel in een stad. Ook is het een verbindingsteken: alles is met elkaar verbonden. Als een verwijzing naar het origineel.”

Houten arena

Wanneer De Haan in Den Bosch tijdens een expositie in een houten arena belandt, wordt haar idee voor een panorama geboren. „Het is een bijzondere vorm. Iets wat 360 graden



▲ Hanna de Haan bij haar *Panorama Hesjtèk #*

om je heen zit en je meeneemt naar een totaal andere omgeving. Bovendien heb ik altijd een liefde gehad voor het ambachtelijk werken met hout. Dat is als het ware een levend materiaal.”

Vervolgens groeit het proces voor een cirkelvormige installatie van twintig platen, zo'n 2 meter hoog en 1 meter breed, waarin je letterlijk door een denkbeeldige stad aan zee loopt. In de twintig panelen heeft ze met veel energie geschetst, gekrast, ge-

Hesjtèk #: „Ik voelde direct dat het hier in Mesdag zou passen.” FOTOFRANK JANSEN

hakt en gegutst. „Ik heb een goede set messen en gutsen. Maar tijdens het werken, was ik continu aan het slijpen.”

Mesdag

Met de afmetingen van het panorama is De Haan zorgvuldig bezig geweest. Ze wilde het per se exposeren. „Natuurlijk in Museum Panorama Mesdag. Ik voelde direct dat het daar zou passen.”

Als De Haan ruim tien platen af

heeft, meldt ze zich bij conservator Laura Prins en directeur Minke Schat. Prins is aangenaam verrast. „Bij een traditionele houtsnede functioneren houtplaten als middel tot reproductie, hier vormen ze de installatie.” Voor Schat sluit het naadloos aan bij de ambities van het museum. „Heden en verleden komen hier samen. Zo leeft het gedachtegoed van Mesdag voort in het heden, als tijdloos fenomeen en inspiratiebron voor nieuwe kunstvormen. Dat laten we

in de toekomst meer zien.”

Van haar *Panorama* heeft De Haan ook afdrucken gemaakt met waskrijt op vellen Japans papier. „Het resultaat geeft een mistig, dromerig beeld.” Ze hoopt dat bezoekers bij haar panorama niet wegdromen, maar dat het lijnenspel hen energie geeft. „Energie én het plezier waarmee ik heb gewerkt.”

panorama-mesdag.nl
hannadehaan.nl